

# WICHTIGE HINWEISE

## – MONTAGE-/AUFBAUANLEITUNG –

### TELESKOPAUZUG 88 14 50

Eine Bohranleitung finden Sie auf der Rückseite

Wenn Sie Schränke oder Regale besitzen, bei denen die Unterbringung der MAPPEI- Ordnungsboxen nicht optimal möglich ist, kann der Teleskopauszug die Lösung sein.

Der Teleskopauszug wird nachträglich auf Fachböden in Schränken und Regalen montiert. Er nimmt 3 Ordnungsboxen nebeneinander oder voreinander auf. Durch die Reihung von mehreren Auszügen nebeneinander können auch 6, 9 oder mehr Ordnungsboxen untergebracht werden.

#### Abmessungen

328 x 328 mm (B x T)

Maximale Gewichtsbelastung 15 kg

#### Lieferumfang

- vormontierter Teleskopauszug
- 4 Kreuzschlitzschrauben für Holz.  
Schrauben für andere Materialien (z. B. Metall) sind nicht enthalten!
- 2 Gummipuffer zur Fixierung der Boxen

#### Montage

1. Prüfen Sie, ob der Fachboden fest mit dem Gehäuse (Schrank oder Regal) verbunden ist. Falls der Fachboden nur aufgelegt ist, befestigen Sie ihn mit geeigneten Mitteln am Korpus (nicht im Lieferumfang enthalten).
2. Zeichnen Sie mit Hilfe der rückseitig aufgedruckten Schablone die Befestigungspunkte der Schienen an, bohren Sie vor und schrauben Sie anschließend die Schienen fest. Alternativ können Sie zum Markieren der Befestigungspunkte auch die Teleskopschienen auf den Fachboden auflegen und durch die vorgebohrten Löcher zeichnen. Bitte beachten Sie hierbei den seitlichen Mindestabstand von 12 mm von der Bodenwanne zur Möbelwand.

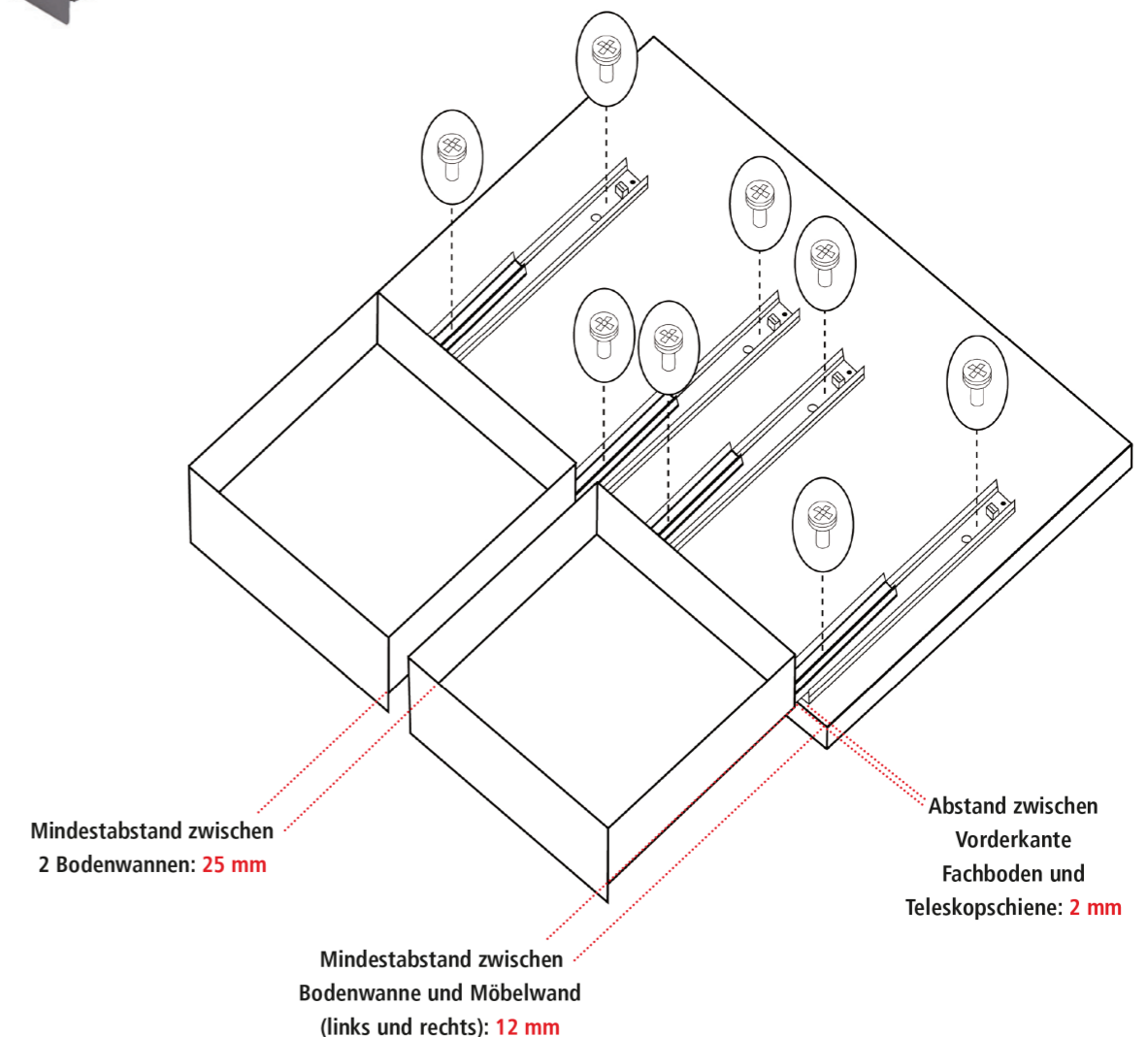
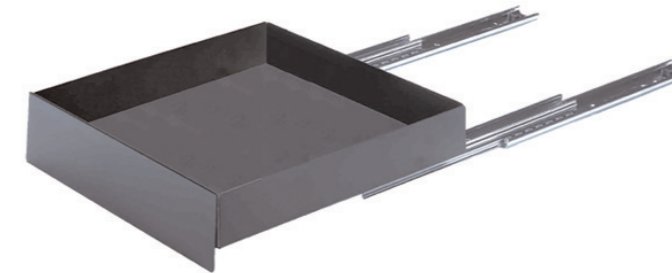
Bitte beachten Sie bei der Reihung von mehreren Teleskopauszügen außerdem den Mindestabstand zwischen den Bodenwannen von 25 mm.

3. Prüfen Sie, ob die Kippsicherheit des Fachbodens, des Regals oder Schrankes bei voll ausgezogenem, belastetem Tableau gewährleistet ist. Ist dies nicht der Fall, ist der Fachboden fest mit dem Regal bzw. Schrank und das Regal oder der Schrank fest mit der bauseitigen Wand zu verbinden.
4. Stecken Sie die Gummipuffer an die passende Stelle des Tableaus (je nach Verwendung), um die Boxen zu fixieren und ein Kippen der Boxen zu verhindern.

#### Hinweise

Wenn Sie bei der Montage die Vorderkante des Auszuges 1-2 cm vor den Fachboden setzen, kann das Tableau auch von unten bedient werden. Voraussetzung ist ein entsprechender Freiraum bis zur Tür.

Auf den MAPPEI-Teleskopauszug (Art-Nr. 88 14 50) gewähren wir eine Garantie von 5 Jahren ab Lieferdatum. Zur Aufrechterhaltung der Garantie darf das angebrachte Garantiesiegel nicht entfernt werden!



Document Management

Mindestabstand zwischen Bodenwanne und Möbelwand: **12 mm**



Abstand zwischen Bohrlöchern und Vorderkante Fachboden: **55 mm**



Mindestabstand zwischen 2 Bodenwannen: **25 mm**



Bohrlöcher für  
2. Teleskopauszug

