

# Die Schlauchheftung

**Einfach und bewährt! Blättern und lesen wie in einem Buch.**

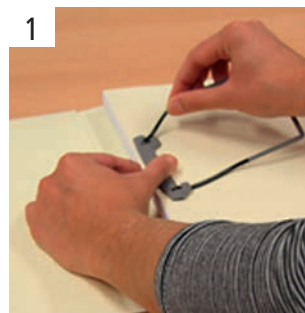
Eine Heftung kann für manche Vorgänge sinnvoller sein als eine Loseblatt-Ablage. Sie kennen diese Beispiele sicher aus der Praxis: Ihr Vorgang ist oder wird mit der Zeit sehr umfangreich. Sie nutzen den Vorgang häufig als "Nachschlageakte" ...

Sie können MAPPEI-Ordnungsmappen auch nachträglich von einer Loseblatt-Ablage auf eine geheftete Ablage umrüsten. Kleben Sie die separat erhältlichen Heftungen oder Schlauchheftungen an die gekennzeichnete Position in die Mappe ein. Fertig! In den mitwachsenden VARIO-Dehnheftern (Art.-Nr. 19 47 49 und 19 47 50) ist die Schlauchheftung bereits integriert.

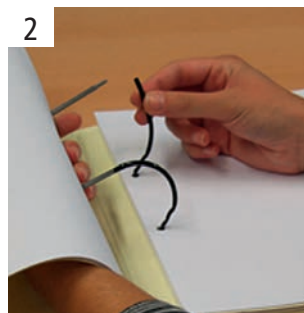
## Vorteile der Schlauchheftung

- bequem blättern und lesen wie in einem Buch
- direkt zwischenheften – ohne die Löcher wieder "auffädeln" zu müssen
- einfach aus den Mappen heraus kopieren (bis in den Randbereich und ohne die Mappe auseinanderzunehmen)

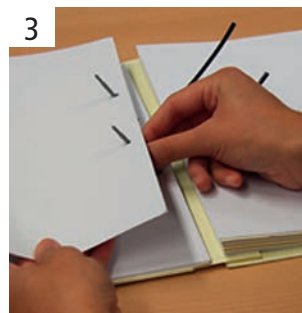
## Anwendung der Schlauchheftung



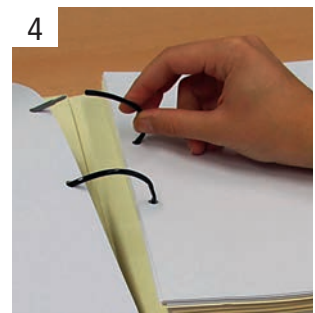
1. Lockern Sie den Schlauch, um die Klemmschiene verschieben zu können.



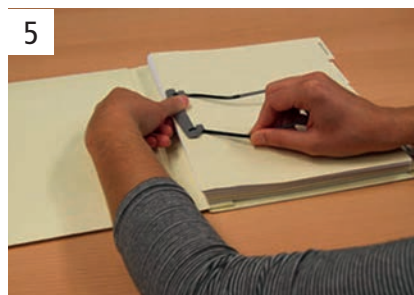
2. Lösen Sie den grauen Bügel zusammen mit der Klemmschiene vom schwarzen Schlauch.



3. Nun können Sie Papier abheften. Dies funktioniert am einfachsten auf dem Bügel (links), da sich das Papier hier „aufspießen“ lässt.



4. Danach stecken Sie den Bügel wieder in den Schlauch.



5. Anschließend die Schlauchheftung mit der Klemmschiene wieder festziehen. Fertig.



6. Wenn Sie – wie in einem Buch – blättern möchten, lösen Sie nur die Klemmschiene und blättern um. Es lässt sich nun wunderbar mit dem Hefter arbeiten. Die Blätter lassen sich kopieren, ohne sie zuvor aus der Mappe nehmen zu müssen.



7. Soll der Hefter wieder abgelegt werden, fixieren Sie das Ganze einfach erneut mit der Klemmschiene.