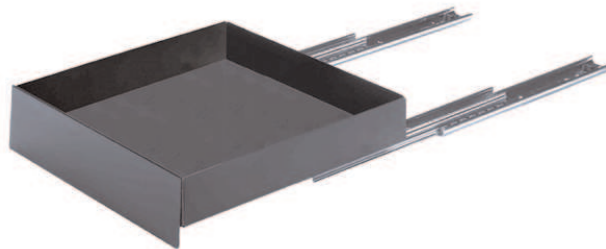


# Montageanleitung für Teleskopauszug 88 14 50

Eine Bohrschablone finden Sie auf der Rückseite



Wenn Sie Schränke oder Regale besitzen, bei denen die Unterbringung der MAPPEI-Ordnungsboxen nicht optimal möglich ist, kann der Teleskopauszug die Lösung sein.

Der Teleskopauszug wird nachträglich auf Fachböden in Schränken und Regalen montiert. Er nimmt 3 Ordnungsboxen neben- oder voreinander auf. Durch die Reihung von mehreren Auszügen nebeneinander können auch 6, 9 oder mehr Ordnungsboxen untergebracht werden.

## Abmessungen

328 x 328 mm (B x T)

## Lieferumfang

- vormontierter Teleskopauszug
- 4 Kreuzschlitzschrauben für Metall. Schrauben für andere Materialien (z. B. Holz) sind nicht enthalten!
- 2 Gummipuffer zur Fixierung der Boxen

## Montage

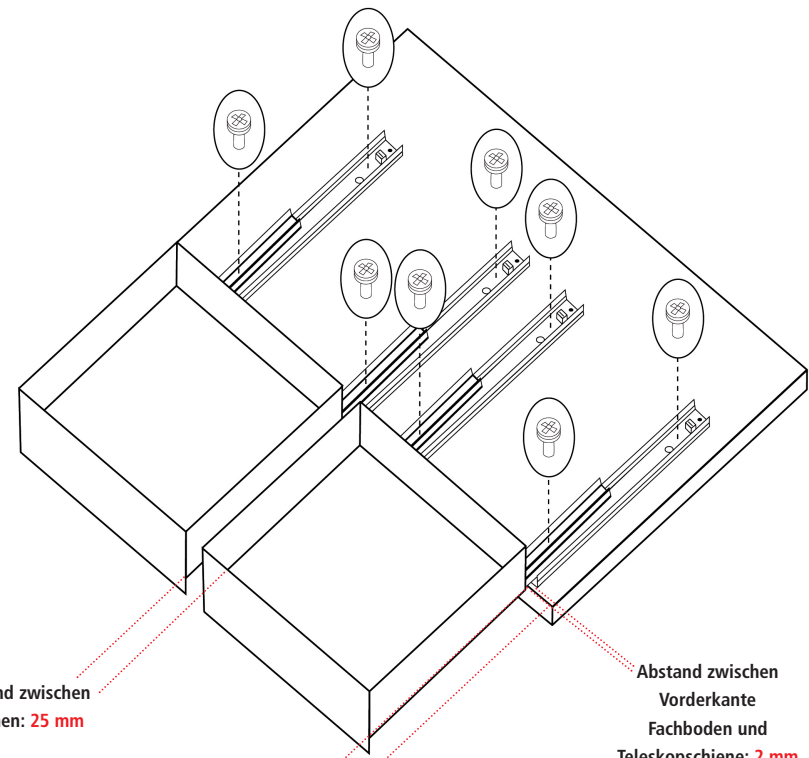
- 1) Prüfen Sie, ob der Fachboden fest mit dem Gehäuse (Schrank oder Regal) verbunden ist. Falls der Fachboden nur aufgelegt ist, befestigen Sie ihn mit geeigneten Mitteln am Korpus (nicht im Lieferumfang enthalten).
- 2) Zeichnen Sie mit Hilfe der rückseitig aufgedruckten Schablone die Befestigungspunkte der Schienen an, bohren Sie vor und schrauben Sie anschließend die Schienen fest. Alternativ können Sie zum Markieren der Befestigungspunkte auch die Teleskopschienen auf den Fachboden auflegen und durch die vorgebohrten Löcher zeichnen. **Bitte beachten Sie hierbei den seitlichen Mindestabstand von 12 mm von der Bodenwanne zur Möbelwand.**

Bitte beachten Sie bei der Reihung von mehreren Teleskopauszügen außerdem den Mindestabstand zwischen den Bodenwannen von 25 mm.

- 3) Prüfen Sie, ob die Kippsicherheit des Fachbodens, des Regals oder Schrankes bei voll ausgezogenem, belastetem Tableau gewährleistet ist. **Ist dies nicht der Fall, ist der Fachboden fest mit dem Regal bzw. Schrank zu und das Regal oder der Schrank fest mit der bauseitigen Wand zu verbinden.**
- 4) Stecken Sie die Gummipuffer an die passende Stelle des Tableaus (je nach Verwendung), um die Boxen zu fixieren und ein Kippen der Boxen zu verhindern.

## Hinweis

Wenn Sie bei der Montage die Vorderkante des Auszuges 1-2 cm vor den Fachboden setzen, kann das Tableau auch von unten bedient werden. Voraussetzung ist ein entsprechender Freiraum bis zur Tür.



Mindestabstand zwischen  
2 Bodenwannen: **25 mm**

Mindestabstand zwischen  
Bodenwanne und Möbelwand  
(links und rechts): **12 mm**

Abstand zwischen  
Vorderkante  
Fachboden und  
Teleskopschiene: **2 mm**

